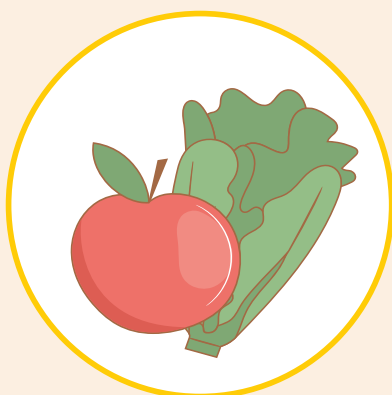




5 ПРИВЫЧЕК ДЛЯ ДОЛГОЙ И ЗДОРОВОЙ ЖИЗНИ



✓ ЗДОРОВОЕ ПИТАНИЕ

- **Употребление продуктов, положительно влияющих на здоровье**
(овощи, фрукты, орехи, цельное зерно, полезные жиры и жирные кислоты омега-3)
- **Снижение употребления продуктов с потенциально негативным влиянием на организм**
(красное и обработанное мясо, подслащенные сахаром напитки, трансжиры и соль)



✓ ЗДОРОВАЯ МАССА ТЕЛА

Индекс массы тела (ИМТ) в интервале от 18,5 до 24,9
ИМТ = ВЕС / РОСТ²



✓ УРОВЕНЬ ФИЗИЧЕСКОЙ АКТИВНОСТИ

Наличие как минимум 30 минут физической активности в день



✓ КУРЕНИЕ

ОТ ВРЕДНОЙ ПРИВЫЧКИ СТОИТ ОТКАЗАТЬСЯ.

«Здорового» курения или безопасного для здоровья числа выкуриваемых сигарет не существует



✓ АЛКОГОЛЬ

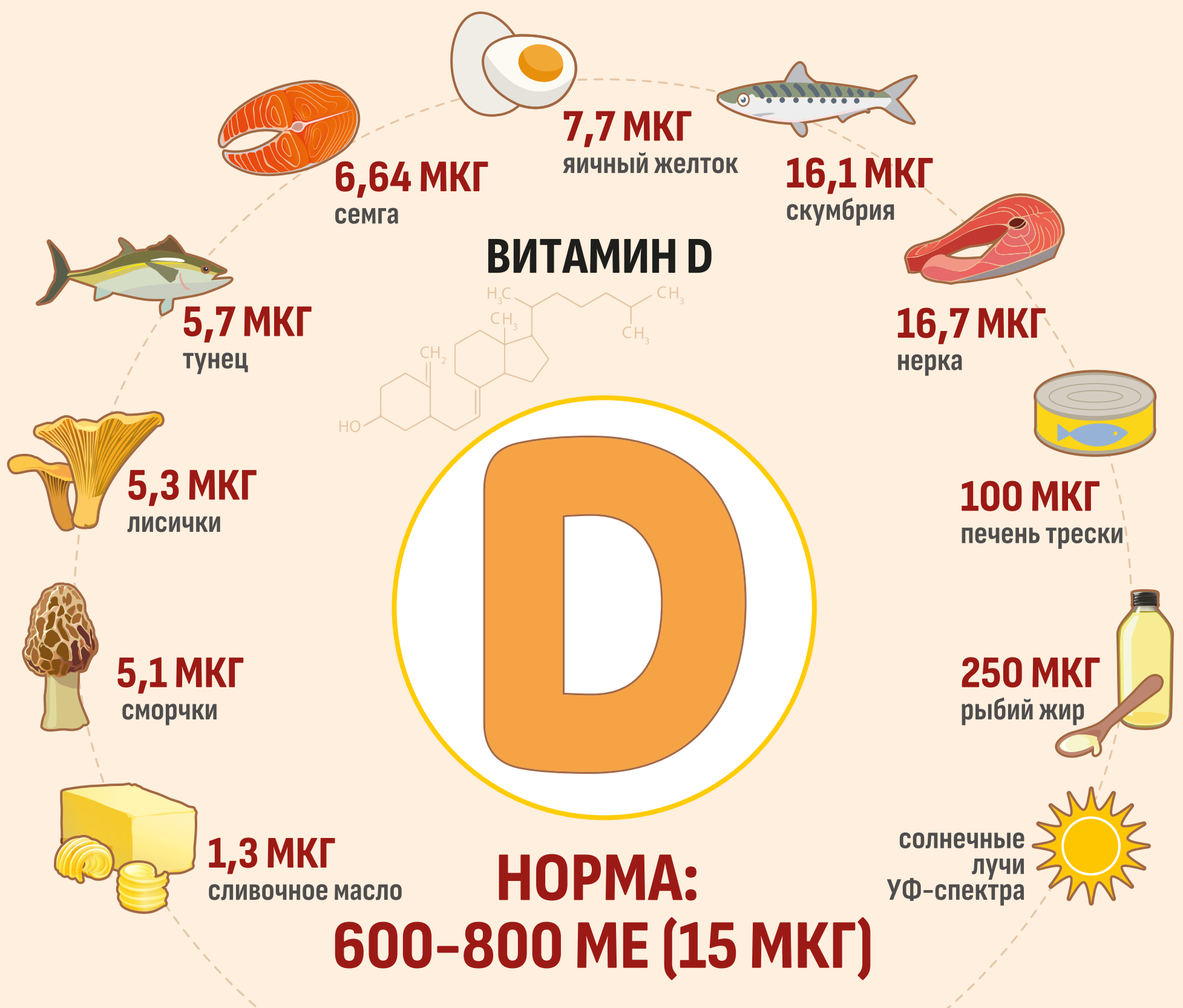
ОТ ВРЕДНОЙ ПРИВЫЧКИ СТОИТ ОТКАЗАТЬСЯ.

Ни один уровень потребления алкоголя не улучшает здоровье.
Употребление даже малых доз алкоголя негативно влияет на здоровье



ЗДОРОВЫЕ ПРИВЫЧКИ

ВИТАМИН D: ПОЛЬЗА И ИСТОЧНИКИ



ПОЛЬЗА

- ОБЕСПЕЧИВАЕТ ВСАСЫВАНИЕ КАЛЬЦИЯ И ФОСФОРА
- БЛАГОТВОРНО ВЛИЯЕТ НА ИММУННУЮ СИСТЕМУ
- РЕГУЛИРУЕТ РАБОТУ СЕРДЕЧНО-СОСУДИСТОЙ СИСТЕМЫ, СНИЖАЯ РИСК РАЗВИТИЯ ИНФАРКТА МИОКАРДА
- УЧАСТВУЕТ В СИНТЕЗЕ ИНСУЛИНА, ПРЕДОТВРАЩАЯ РАЗВИТИЕ САХАРНОГО ДИАБЕТА
- ВЛИЯЕТ НА РАБОТУ МОЗГА, СНИЖАЯ РИСК РАЗВИТИЯ БОЛЕЗНИ ПАРКИНСОНА
- УЧАСТВУЕТ В ЗАЖИВЛЕНИИ РАН

Ваш Роспотребнадзор



ЗДОРОВЫЕ ПРИВЫЧКИ

ВИТАМИН РР: ПОЛЬЗА И ИСТОЧНИКИ



ПОЛЬЗА

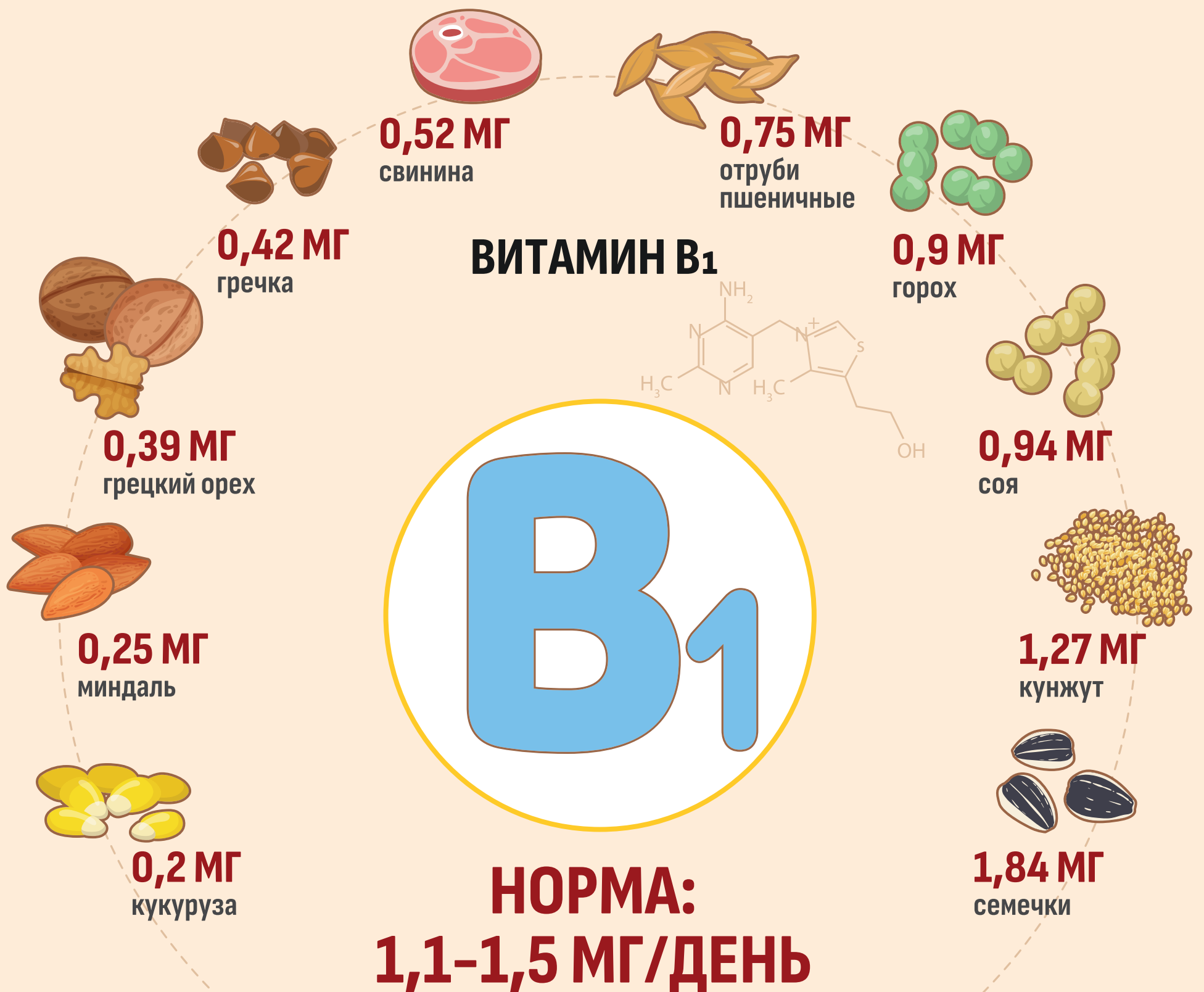
- ПОДДЕРЖИВАЕТ ОКИСЛИТЕЛЬНЫЕ ПРОЦЕССЫ
- УЛУЧШАЕТ ЦИРКУЛЯЦИЮ КРОВИ
- СНИЖАЕТ УРОВЕНЬ ВРЕДНОГО ХОЛЕСТЕРИНА
- СПОСОБСТВУЕТ ЗАЖИВЛЕНИЮ ТКАНЕЙ
- НЕОБХОДИМ ДЛЯ ПРОИЗВОДСТВА ГОРМОНОВ
- УЛУЧШАЕТ ПИЩЕВАРЕНИЕ
- ПРЕДОТВРАЩАЕТ РАННЕЕ СТАРЕНИЕ

Ваш Роспотребнадзор



ЗДОРОВЫЕ ПРИВЫЧКИ

ВИТАМИН В₁: ПОЛЬЗА И ИСТОЧНИКИ



- ВЛИЯЕТ НА РАЗВИТИЕ ОРГАНИЗМА
- ОТВЕЧАЕТ ЗА НАЛИЧИЕ АППЕТИТА

- БЛОКИРУЕТ ПРОЦЕССЫ СТАРЕНИЯ
- УЧАСТВУЕТ В МЕТАБОЛИЗМЕ УГЛЕВОДОВ

ПОЛЬЗА

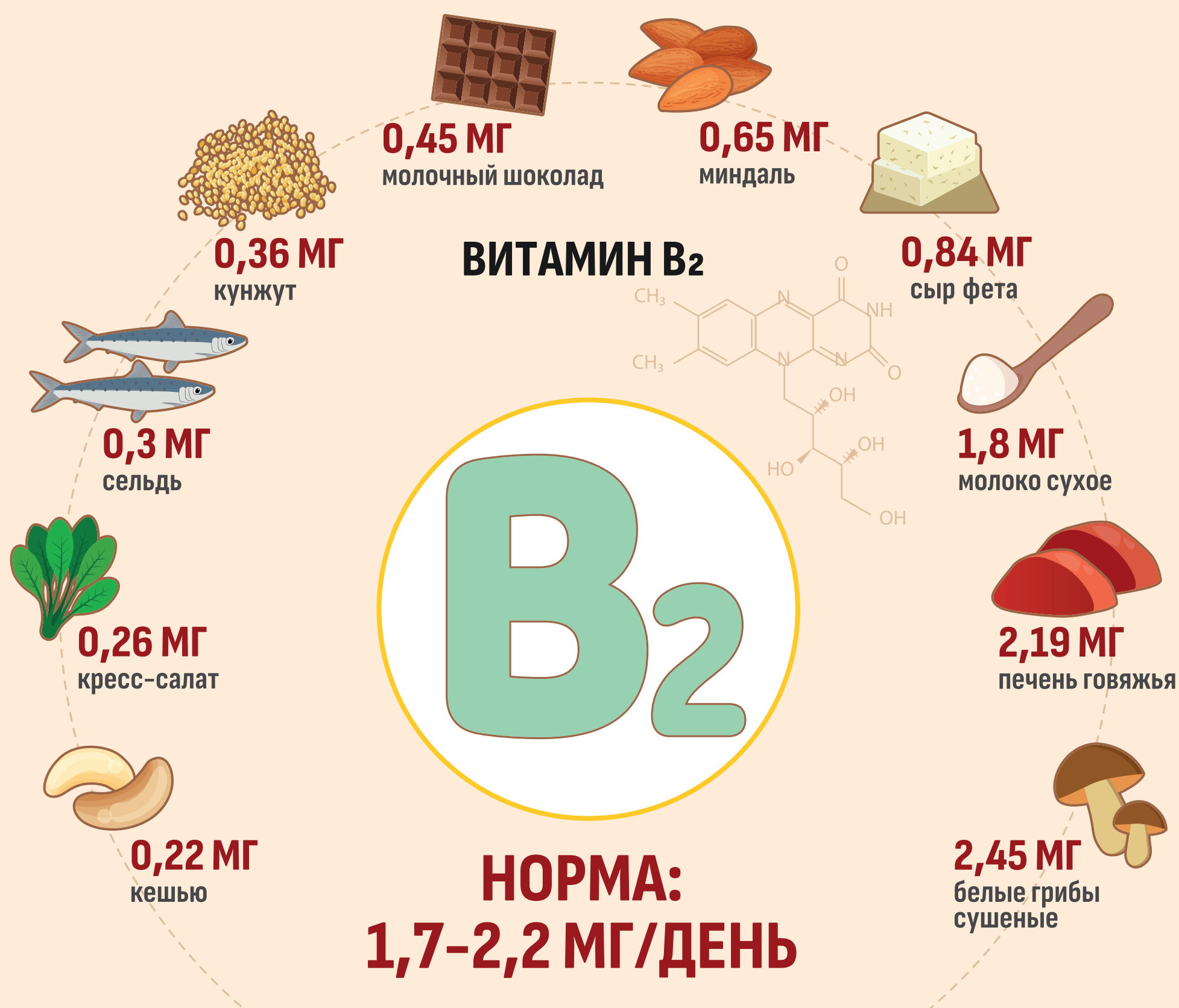
- УЛУЧШАЕТ ПАМЯТЬ И ВНИМАНИЕ
- РЕГУЛИРУЕТ НАСТРОЕНИЕ
- ПОДДЕРЖИВАЕТ РАБОТУ ПИЩЕВАРЕНИЯ

Ваш Роспотребнадзор



ЗДОРОВЫЕ ПРИВЫЧКИ

ВИТАМИН В₂: ПОЛЬЗА И ИСТОЧНИКИ



- УЧАСТВУЕТ В СОЗДАНИИ ЭНЕРГИИ
- УЛУЧШАЕТ ПОГЛОЩЕНИЕ КИСЛОРОДА

- ЗАДЕЙСТВОВАН В ВЫРАБОТКЕ КРАСНЫХ КРОВЯНЫХ ТЕЛЕЦ И КЛЕТОК КОСТНОГО МОЗГА

ПОЛЬЗА

- КОНТРОЛИРУЕТ РАБОТУ СИСТЕМ ОРГАНИЗМА

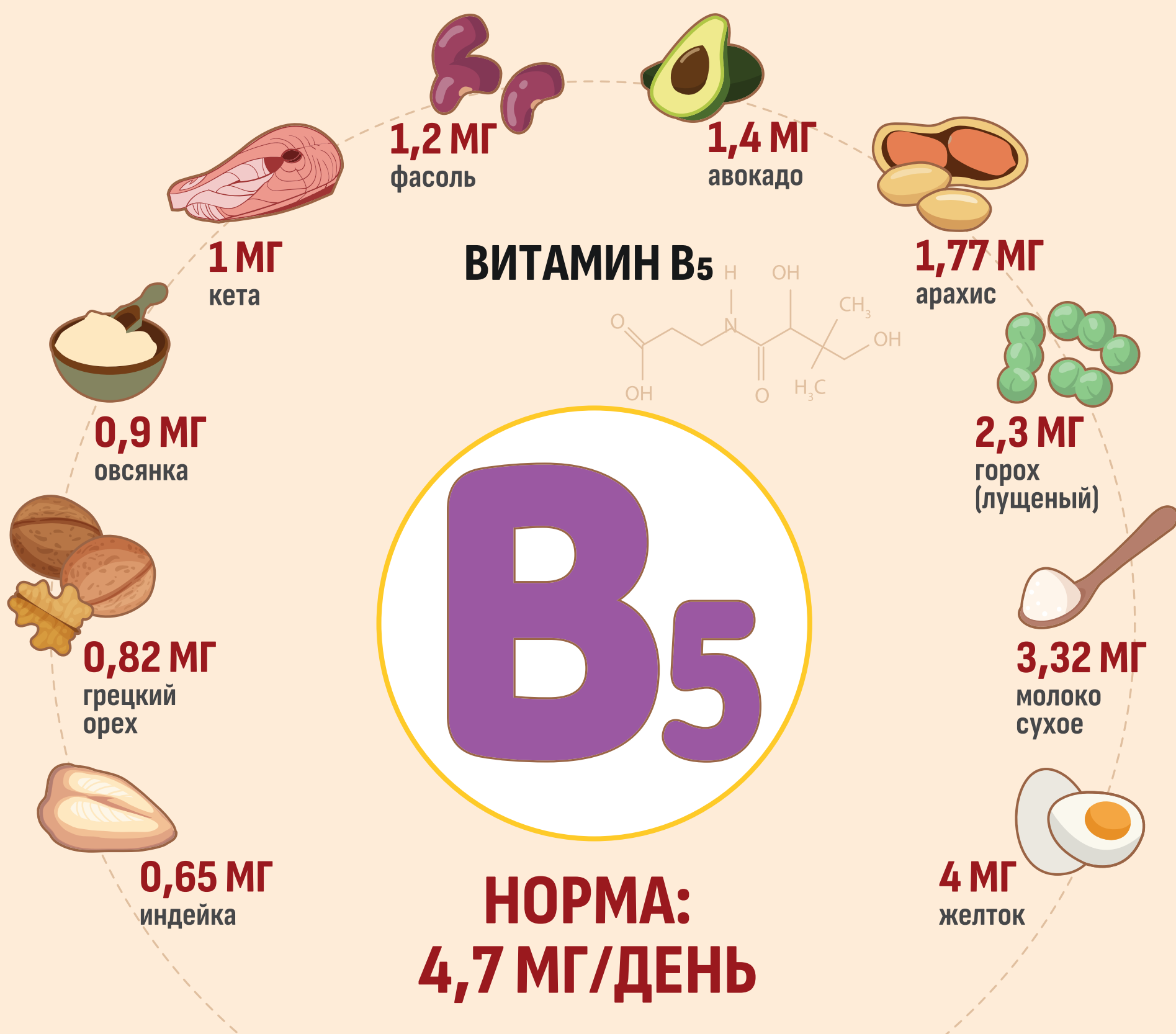
- УЧАСТВУЕТ В СИНТЕЗЕ ГОРМОНОВ И ФЕРМЕНТОВ

Ваш Роспотребнадзор



ЗДОРОВЫЕ ПРИВЫЧКИ

ВИТАМИН В₅: ПОЛЬЗА И ИСТОЧНИКИ



ПОЛЬЗА

- ПОДНИМАЕТ ЖИЗНЕННЫЙ ТОНУС
- УЧАСТВУЕТ В МЕТАБОЛИЗМЕ ЖИРНЫХ КИСЛОТ

- ПОМОГАЕТ УСВОЕНИЮ ДРУГИХ ВИТАМИНОВ

- УЧАСТВУЕТ В СИНТЕЗЕ ГОРМОНОВ И ФЕРМЕНТОВ

- ПОДДЕРЖИВАЕТ ФИЗИОЛОГИЧЕСКИЕ ПРОЦЕССЫ

Ваш Роспотребнадзор



ЗДОРОВЫЕ ПРИВЫЧКИ

ВИТАМИН В₆: ПОЛЬЗА И ИСТОЧНИКИ



- СПОСОБСТВУЕТ ОБМЕНУ БЕЛКОВ И ЖИРОВ
- ПОМОГАЕТ ВЫРАБАТЫВАТЬ АНТИТЕЛА

- БЛАГОТВОРНО ВЛИЯЕТ НА НЕРВНУЮ СИСТЕМУ

ПОЛЬЗА

- СНИЖАЕТ УРОВЕНЬ ГЛЮКОЗЫ

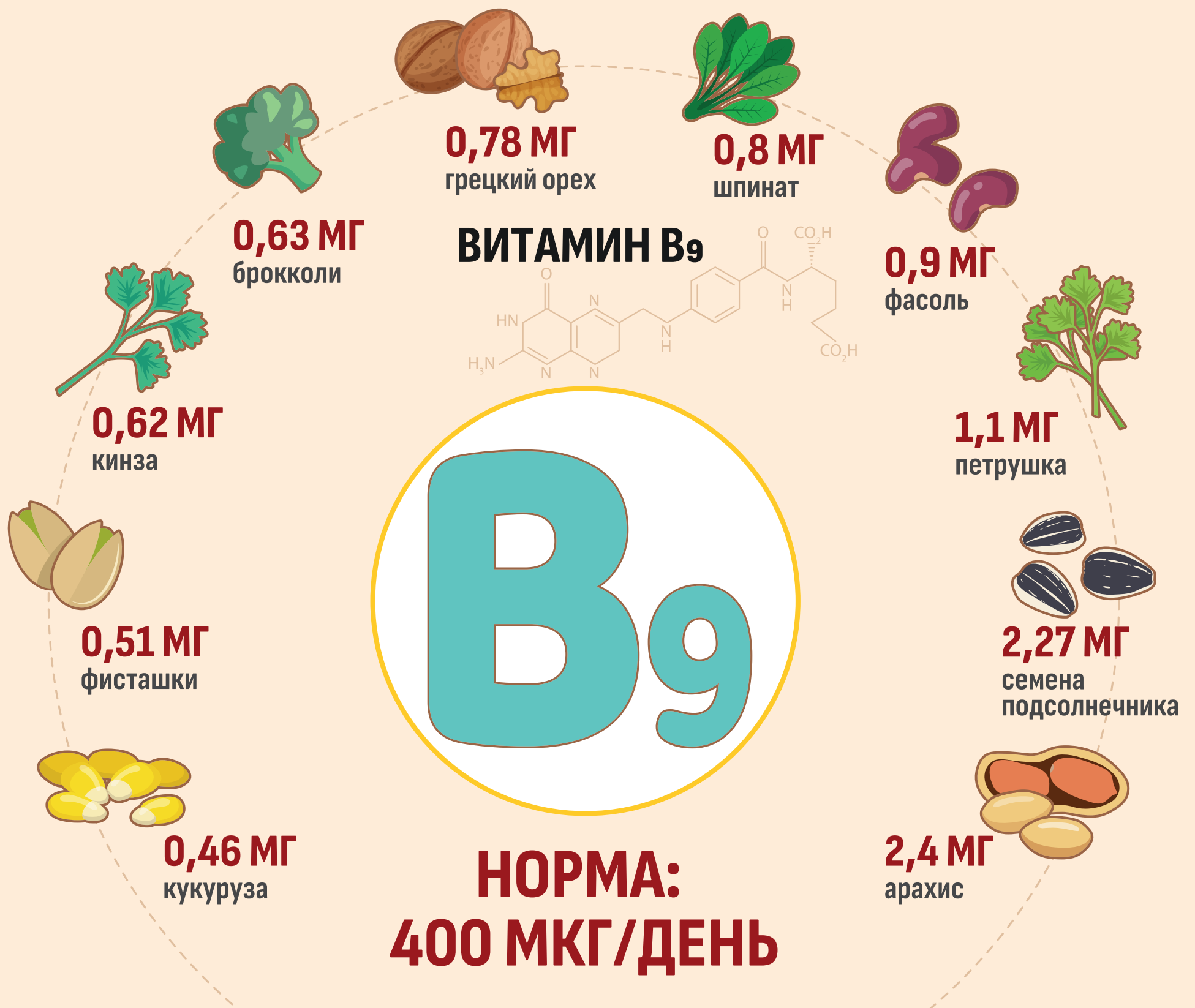
- УЧАСТВУЕТ В ПРОИЗВОДСТВЕ КРАСНЫХ КРОВЯНЫХ ТЕЛЕЦ

Ваш Роспотребнадзор



ЗДОРОВЫЕ ПРИВЫЧКИ

ВИТАМИН В₉: ПОЛЬЗА И ИСТОЧНИКИ



- ОТВЕЧАЕТ ЗА ОБРАЗОВАНИЕ НОВЫХ КЛЕТОК
- ПОМОГАЕТ СИНТЕЗИРОВАТЬ АМИНОКИСЛОТЫ И ФЕРМЕНТЫ

- БЛАГОТВОРНО ВЛИЯЕТ НА ПИЩЕВАРИТЕЛЬНУЮ СИСТЕМУ

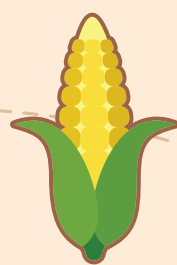
ПОЛЬЗА

- СНИЖАЕТ ВЕРОЯТНОСТЬ ВРОЖДЕННЫХ ДЕФЕКТОВ ГОЛОВНОГО МОЗГА

- УКРЕПЛЯЕТ СЕРДЕЧНО-СОСУДИСТУЮ СИСТЕМУ И ИММУНИТЕТ

Ваш Роспотребнадзор

ОТЪЗА И ИСТОЧНИКИ

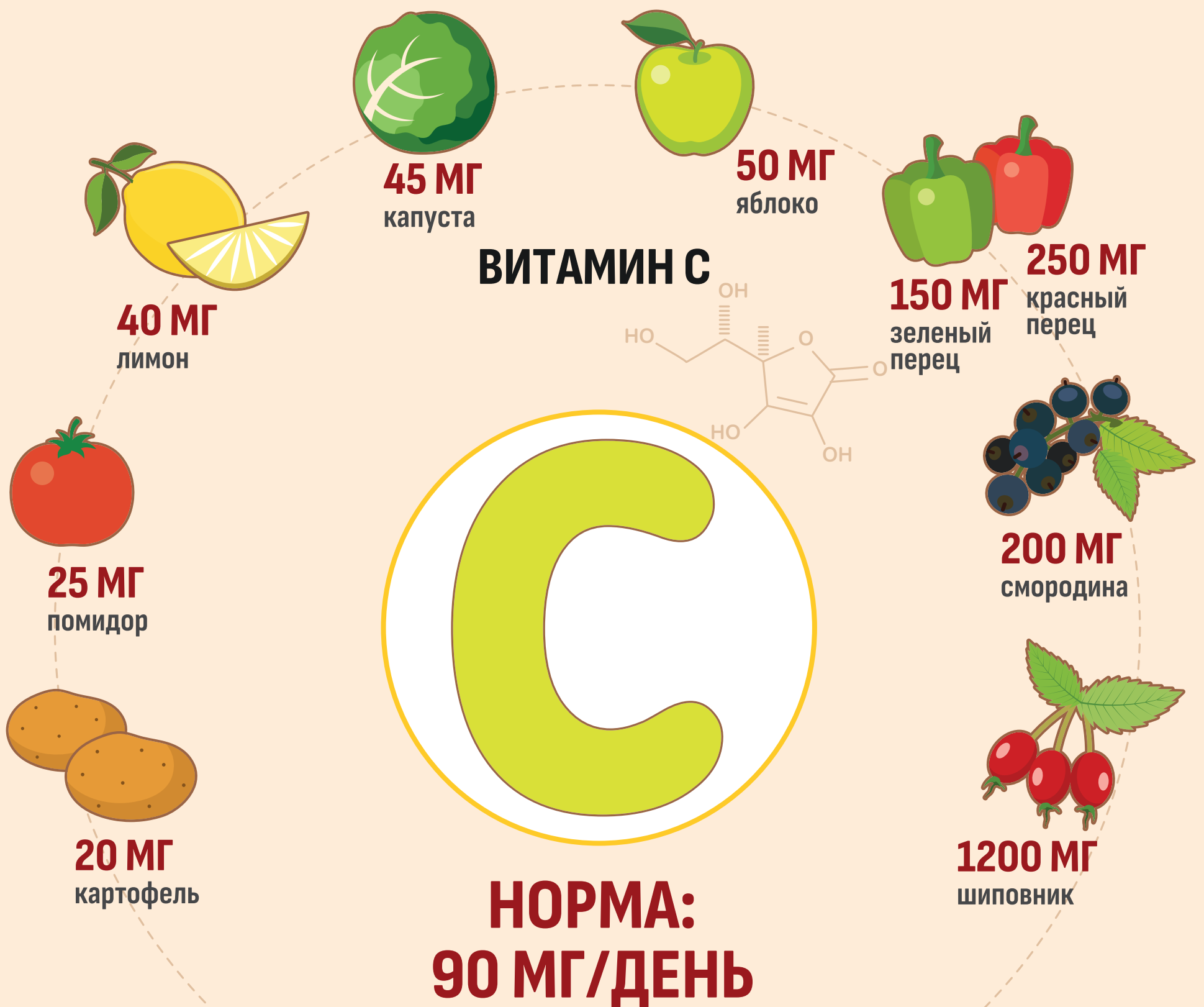


Ваш Роспотребнадзор



ЗДОРОВЫЕ ПРИВЫЧКИ

ВИТАМИН С: ПОЛЬЗА И ИСТОЧНИКИ



ПОЛЬЗА

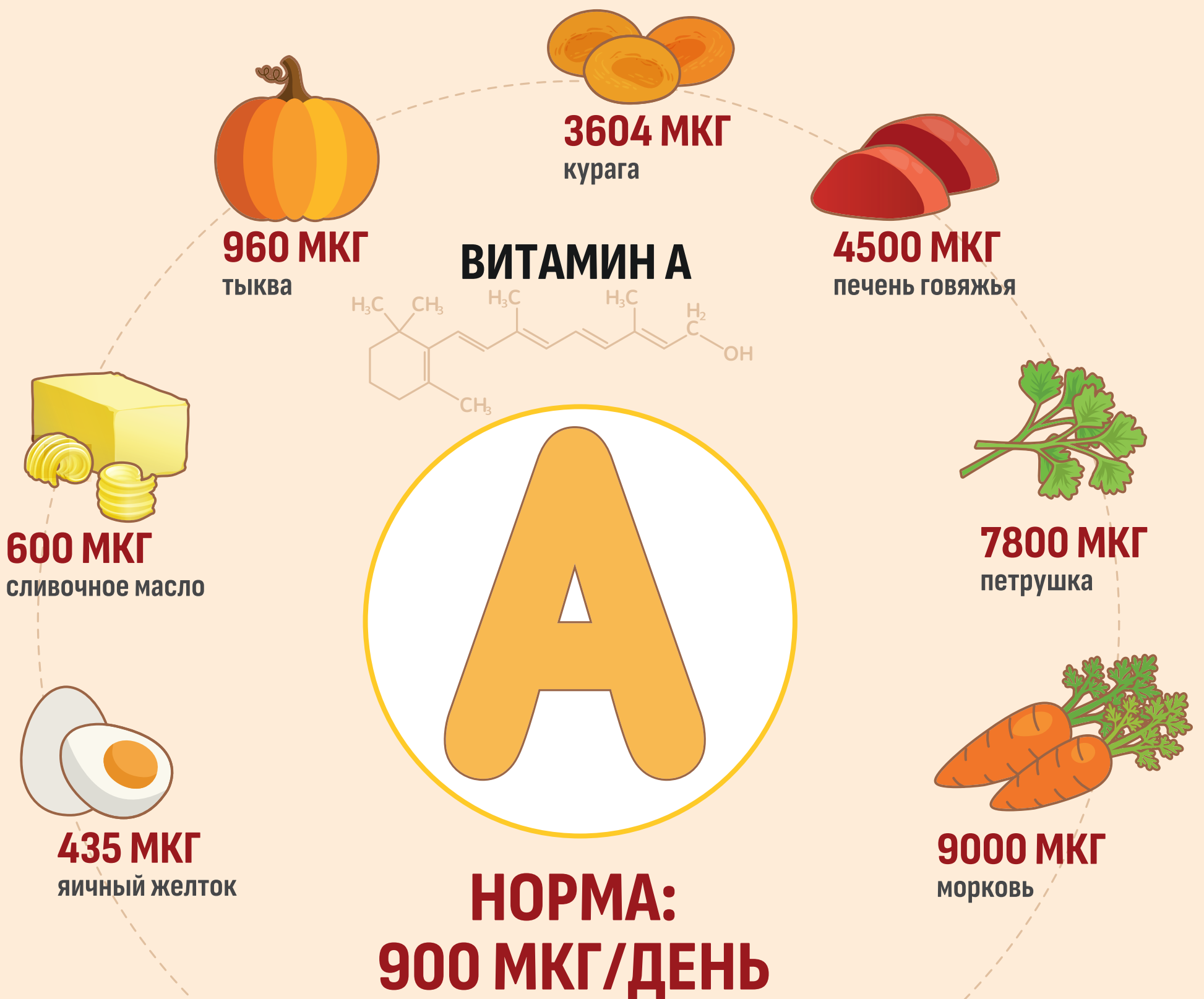
- УКРЕПЛЯЕТ ИММУННУЮ СИСТЕМУ
- УЧАСТВУЕТ В СИНТЕЗЕ КОЛЛАГЕНА
- ВЫВОДИТ ТОКСИНЫ
- ВЛИЯЕТ НА СИНТЕЗ ГОРМОНОВ
- УСКОРЯЕТ ЗАЖИВЛЕНИЕ РАН
- УЛУЧШАЕТ ЖЕЛЧЕОТДЕЛЕНИЕ
- ЗАЩИЩАЕТ ОТ СТРЕССА
- РЕГУЛИРУЕТ ОБМЕН ВЕЩЕСТВ

Ваш Роспотребнадзор



ЗДОРОВЫЕ ПРИВЫЧКИ

В ЧЕМ БОЛЬШЕ ВСЕГО ВИТАМИНА А?



- ПОДДЕРЖИВАЕТ ЗРЕНИЕ
- УЛУЧШАЕТ МЕТАБОЛИЗМ

- НОРМАЛИЗУЕТ СИНТЕЗ БЕЛКОВ
- УКРЕПЛЯЕТ ИММУНИТЕТ

ПОЛЬЗА

- ОСУЩЕСТВЛЯЕТ ПРОФИЛАКТИКУ БЕСПЛОДИЯ

- ОЗДОРАВЛИВАЕТ КОЖНЫЕ ПОКРОВЫ
- УЧАСТВУЕТ В ОБМЕНЕ ВЕЩЕСТВ

Ваш Роспотребнадзор



ЗДОРОВЫЕ ПРИВЫЧКИ

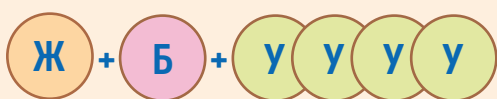
ЗДОРОВЫЙ РАЦИОН

✓ ЕШЬТЕ 4-5 РАЗ В ДЕНЬ С ПРОМЕЖУТКАМИ 3-4 ЧАСА МЕЖДУ ПРИЕМАМИ ПИЩИ

✓ ПЕЙТЕ 1,5-2 Л ЖИДКОСТИ В ДЕНЬ

ОПТИМАЛЬНЫЙ БАЛАНС

- один жирок
- один белок
- четыре углевода



✓ ОТДАВАЙТЕ ПРЕДПОЧТЕНИЕ МЕДЛЕННЫМ УГЛЕВОДАМ: КРУПЫ, ОВОЩИ, ЦЕЛЬНОЗЕРНОВОЙ ХЛЕБ, НЕКОТОРЫЕ ФРУКТЫ

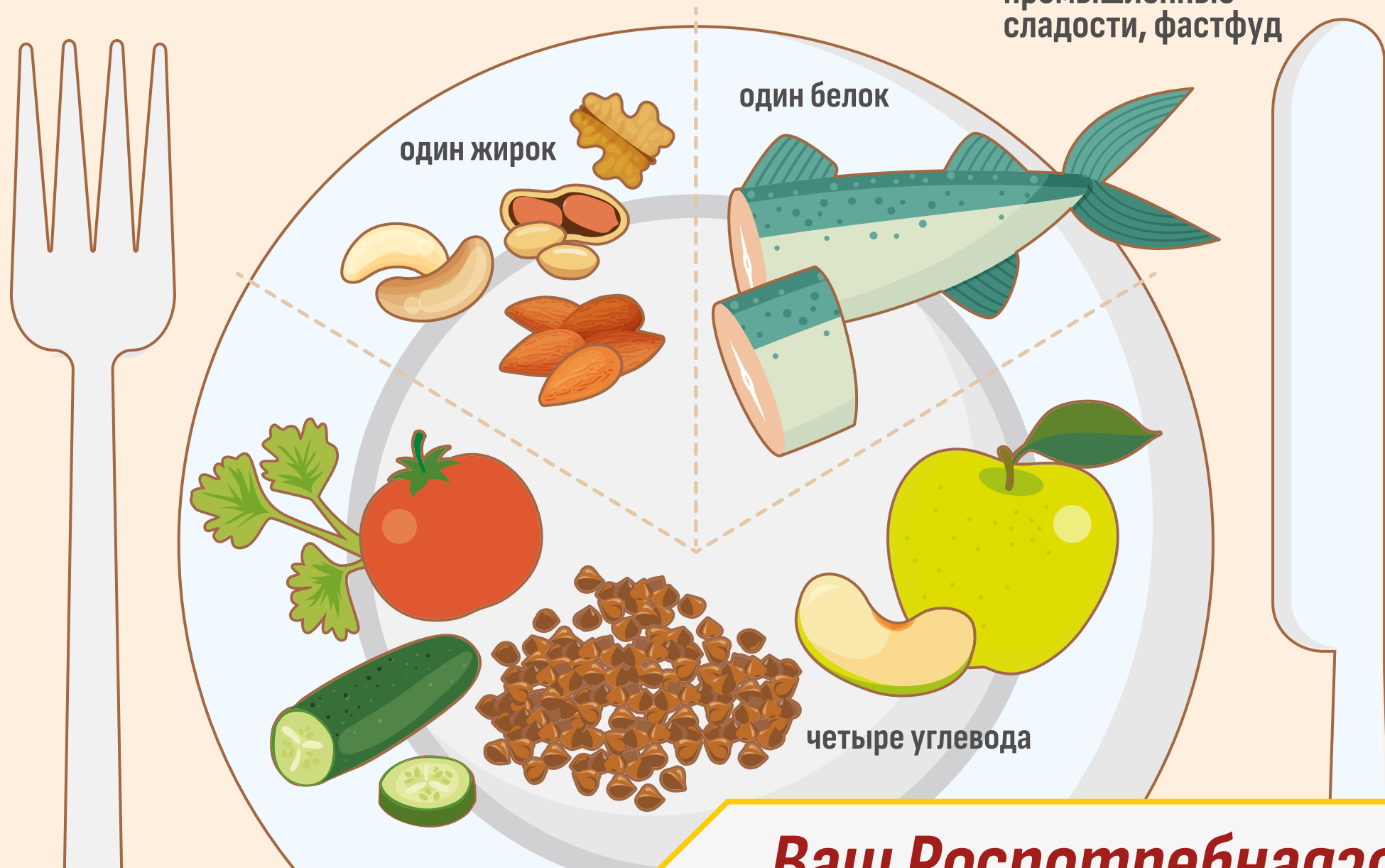
ПРАВИЛЬНО РАСПРЕДЕЛЯЙТЕ КАЛОРИИ

- завтрак 25-30%
- обед 30-35%
- ужин 20-25%

✓ НЕ МЕНЕЕ 400 Г ОВОЩЕЙ И ФРУКТОВ В ДЕНЬ (ИЛИ ПЯТЬ ПОРЦИЙ РАЗМЕРОМ С ЛАДОНЬ). ОНИ СНИЖАЮТ РИСК ВОЗНИКНОВЕНИЯ СЕРДЕЧНО-СОСУДИСТЫХ ЗАБОЛЕВАНИЙ И АВИТАМИНОЗА

ОГРАНИЧЬТЕ ПОТРЕБЛЕНИЕ

- сахара до 25 г (5 чайных ложек)
- соли до 5 г (1 чайная ложка)
- быстрых углеводов: белый хлеб и выпечка, промышленные сладости, фастфуд



Ваш Роспотребнадзор



ЗДОРОВЫЕ ПРИВЫЧКИ

ЙОД: ПОЛЬЗА И ИСТОЧНИКИ



ПОЛЬЗА

- РЕГУЛИРУЕТ ОБМЕН ВЕЩЕСТВ
- УКРЕПЛЯЕТ НЕРВНУЮ СИСТЕМУ
- КОНТРОЛИРУЕТ РОСТ КЛЕТОК
- КОНТРОЛИРУЕТ ПРОЦЕСС АДАПТАЦИИ
- СТИМУЛИРУЕТ КРОВООБРАЩЕНИЕ
- НОРМАЛИЗУЕТ РАБОТУ ПЕЧЕНИ
- СТАБИЛИЗИРУЕТ СЕРДЕЧНЫЙ РИТМ
- УЧАСТВУЕТ В ТЕПЛООБМЕНЕ

Ваш Роспотребнадзор



ЗДОРОВЫЕ ПРИВЫЧКИ

ПИТАНИЕ 65+

ПРАВИЛЬНОЕ ПИТАНИЕ ПОМОЖЕТ ИЗБЕЖАТЬ ОПАСНЫХ ЗАБОЛЕВАНИЙ, КОТОРЫЕ РАЗВИВАЮТСЯ В ПОЖИЛОМ ВОЗРАСТЕ: ПОДАГРЫ, ОСТЕОПОРОЗА, САХАРНОГО ДИАБЕТА, АТЕРОСКЛЕРОЗА.

ЧТО МЕНЯЕТСЯ В ОРГАНИЗМЕ С ВОЗРАСТОМ



Замедляется обмен веществ, снижается физическая активность.



Возрастает процент жира в теле, мышечной массы становится меньше.



Истончаются кости и межпозвоночные диски.

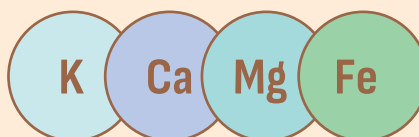


Снижается скорость регенерации тканей.

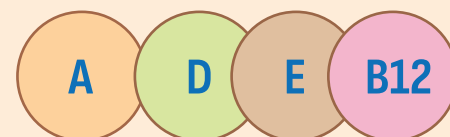


Возрастает потребность в минеральных веществах и витаминах:

МАКРОЭЛЕМЕНТЫ



ВИТАМИНЫ



КАК ИЗМЕНИТЬ РАЦИОН



Ограничить животные жиры: жирные сорта мяса, птицы, сало, колбасные изделия, молочные продукты с высоким процентом жирности.



Ограничить простые сахара.



Ограничить поваренную соль (до 5 г в день).



Ввести в рацион растительные масла и жирную рыбу.



Употреблять кисломолочные продукты с пониженной жирностью, обогащенные про- и пребиотиками.



Ввести в рацион сырые и отварные овощи, фрукты, отрубной и цельнозерновой хлеб, богатые пищевыми волокнами.



Употреблять продукты, богатые солями магния и калия (пшено, рис, овсяная крупа, чернослив, курага, капуста, морковь, свекла, картофель, орехи).



Ввести в рацион источники витаминов С и Р (отвар шиповника, апельсины, сладкий красный перец, черноплодная рябина, смородина, петрушка, укроп, зеленый лук, крыжовник).



Употреблять достаточно витаминов группы В (хлеб из муки грубого помола, зернобобовые культуры, крупы).



Есть 4–5 раз в день. Пищу готовить без добавления жира (отваривать, запекать и готовить на пару).

Ваш Роспотребнадзор



ЗДОРОВЫЕ ПРИВЫЧКИ

ПИТАНИЕ ШКОЛЬНИКА

СОВЕТЫ РОДИТЕЛЯМ



**ПРИЕМ
ПИЩИ**

**3-4 РАЗА
В СУТКИ**



**КАЛОРИЙНОСТЬ
ЗАВТРАКА**

**20-25%
ОТ ДНЕВНОГО
РАЦИОНА**



**НА ЗАВТРАК
ОБЯЗАТЕЛЬНО**

**ГОРЯЧЕЕ БЛЮДО
И НАПИТОК
КАША, ОМЛЕТ**



**КАЛОРИЙНОСТЬ
ОБЕДА**

**≥ 30%
ОТ ДНЕВНОГО
РАЦИОНА**



**ОБЯЗАТЕЛЬНО
ПРИСУТСТВОВАТЬ
В РАЦИОНЕ**

**МЯСО, МАСЛО,
МОЛОКО, ХЛЕБ,
КРУПЫ, ФРУКТЫ
И ОВОЩИ**



СООТНОШЕНИЕ

**МЕЖДУ БЕЛКАМИ,
ЖИРАМИ
И УГЛЕВОДАМИ
1:1:4**



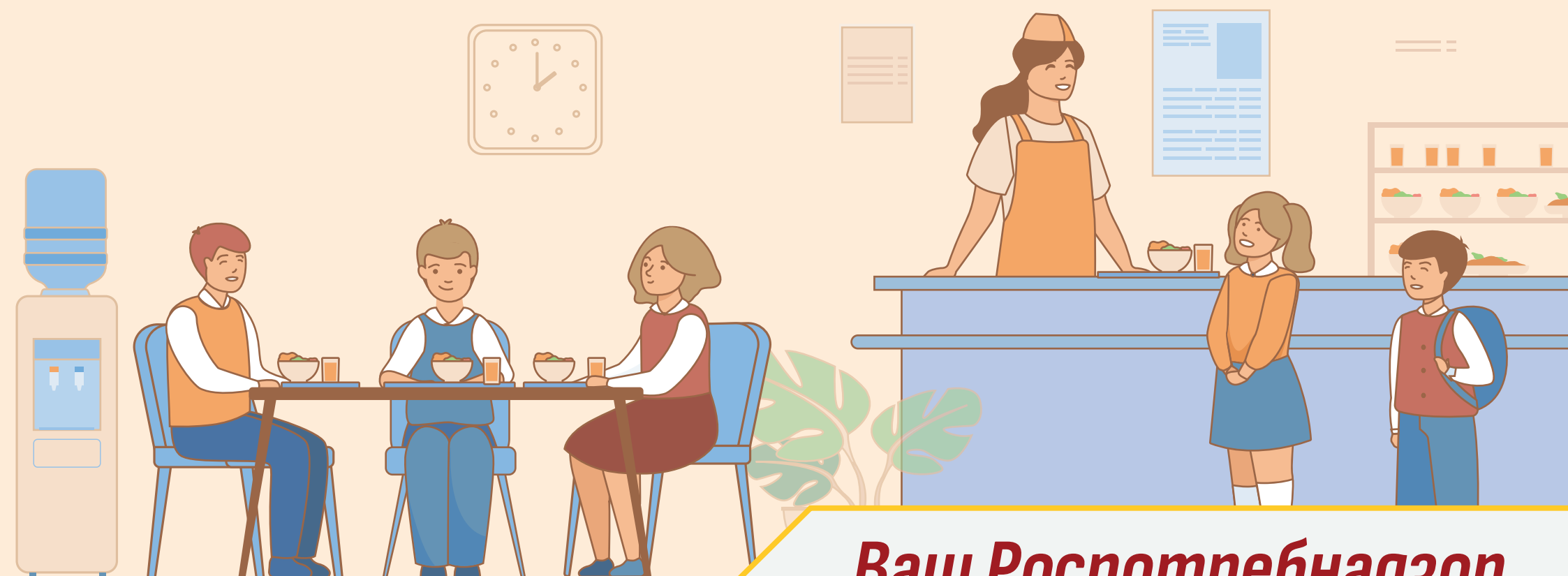
**ПОТРЕБЛЯТЬ
В СУТКИ**

**НЕ БОЛЬШЕ
5 г соли
20 г САХАРА**



**НУЖНО
ИСКЛЮЧИТЬ
ИЗ РАЦИОНА**

**ПРОДУКТЫ
С УСИЛИТЕЛЯМИ
ВКУСА
И КРАСИТЕЛЯМИ**



Ваш Роспотребнадзор



ЗДОРОВЫЕ ПРИВЫЧКИ

ПРИНЦИПЫ ЗДОРОВОГО ПИТАНИЯ

✓ **ЭНЕРГЕТИЧЕСКАЯ ЦЕННОСТЬ РАЦИОНА ПИТАНИЯ = ЭНЕРГОЗАТРАТАМ ОРГАНИЗМА**

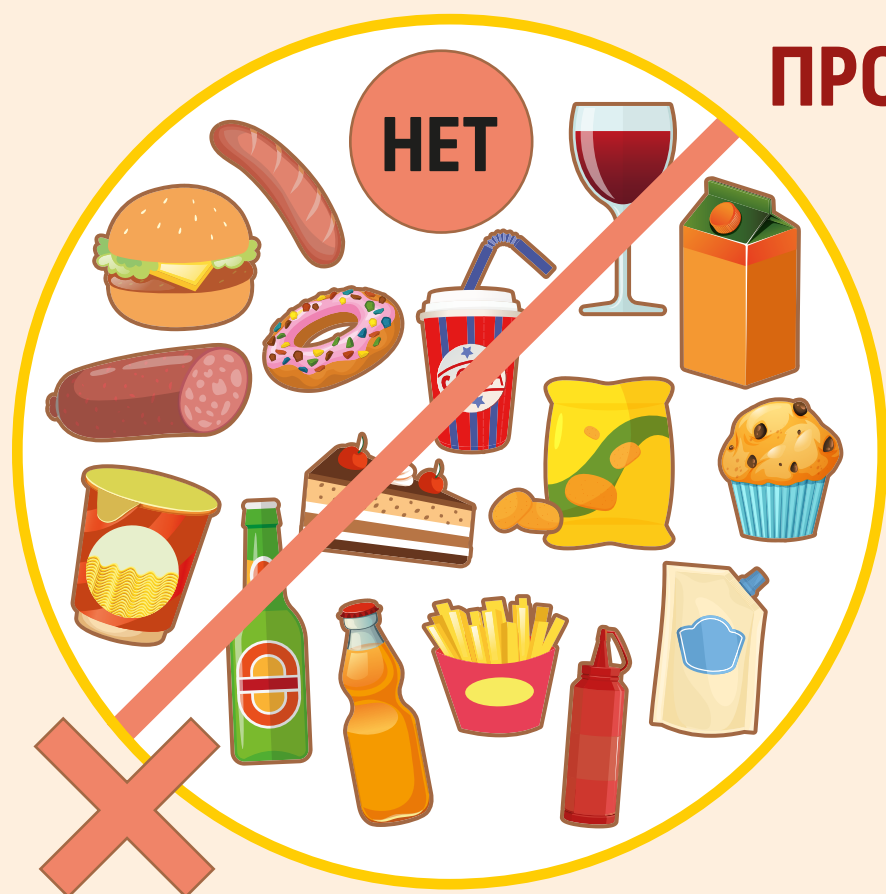
✓ **СБАЛАНСИРОВАННЫЙ РАЦИОН: СООТНОШЕНИЕ БЕЛКОВ, ЖИРОВ И УГЛЕВОДОВ В ДЕНЬ 1:1:4**

✓ **ПИТЬЕВОЙ РЕЖИМ. В ДЕНЬ НУЖНО ВЫПИВАТЬ 1,5–2 Л ЧИСТОЙ ВОДЫ**

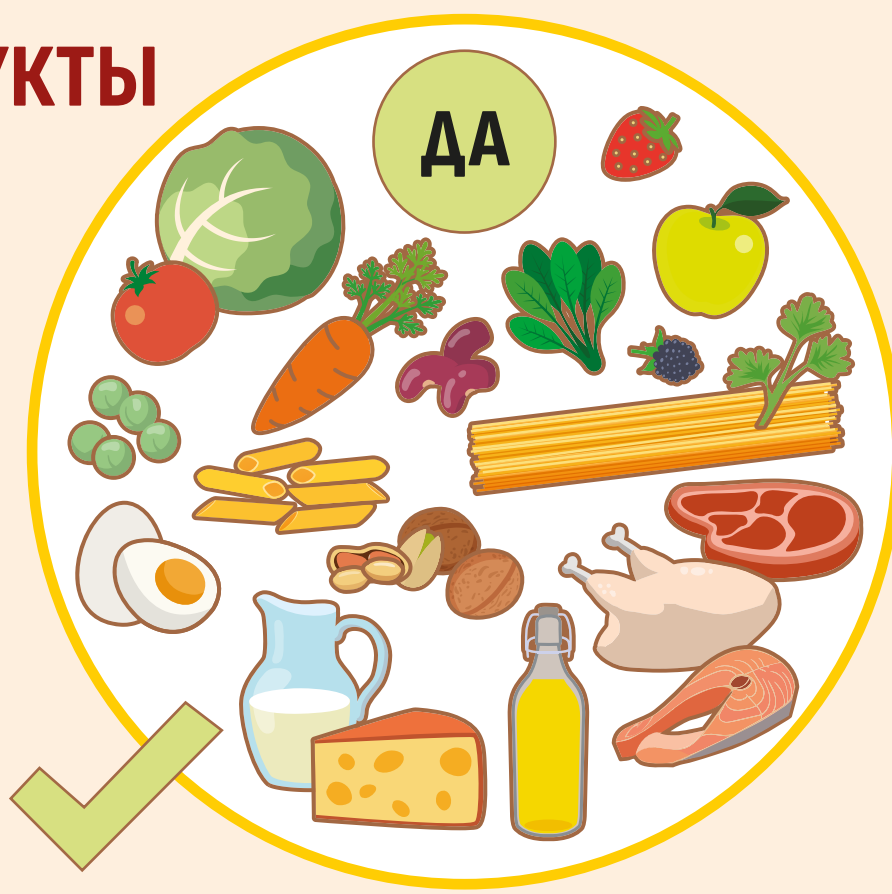
✓ **РАЗНООБРАЗНОЕ ПИТАНИЕ, ЧТОБЫ ОРГАНИЗМ ПОЛУЧАЛ ВСЕ НЕОБХОДИМЫЕ ВИТАМИНЫ И МИНЕРАЛЫ**

✓ **РЕЖИМ ПИТАНИЯ: ЕСТЬ В ОДНО И ТО ЖЕ ВРЕМЯ. ТРИ ПОЛНОЦЕННЫХ ПРИЕМА ПИЩИ (ЗАВТРАК, ОБЕД, УЖИН) И ДВА ПЕРЕКУСА**

ПРОДУКТЫ



фастфуд
чипсы
сладкие газированные напитки
пакетированные соки
полуфабрикаты
торты, пирожные
алкоголь
колбасно-сосисочные изделия
майонез, кетчуп
и другие магазинные соусы



фрукты, овощи, зелень
цельнозерновые продукты
мясо
рыба и морепродукты
яйца
молоко и молочные продукты
растительные масла
орехи, семена, бобовые

Ваш Роспотребнадзор



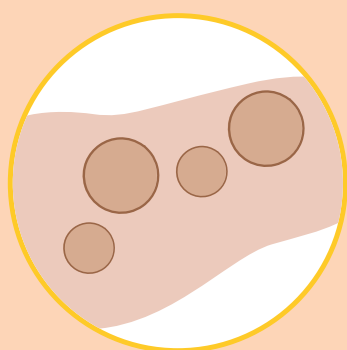
ЧТО НУЖНО ЗНАТЬ О ВОДЕ

ЧЕЛОВЕК НА 70% СОСТОИТ ИЗ ВОДЫ

СКОЛЬКО НУЖНО ПИТЬ ВОДЫ



ЗАЧЕМ ОРГАНИЗМУ НУЖНА ВОДА?



ТРАНСПОРТИРУЕТ
ПИТАТЕЛЬНЫЕ
ВЕЩЕСТВА И КИСЛОРОД



ПОМОГАЕТ УСВАИВАТЬСЯ
ПИТАТЕЛЬНЫМ
ВЕЩЕСТВАМ



УЧАСТВУЕТ
В ПРЕОБРАЗОВАНИИ
ПИЩИ В ЭНЕРГИЮ



ПОДДЕРЖИВАЕТ
СТАБИЛЬНОСТЬ
ТЕМПЕРАТУРЫ ТЕЛА

Твой Роспотребнадзор